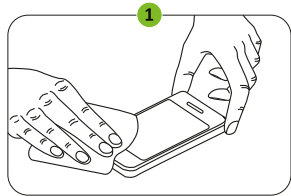
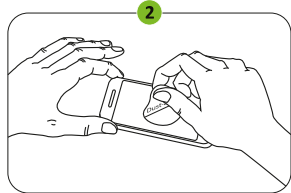


MONTAGEANLEITUNG

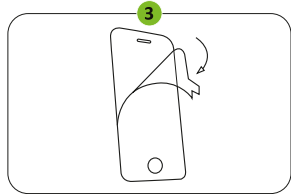
Bevor Sie starten, waschen Sie sich gründlich die Hände. Achten Sie auf eine möglichst staubfreie Umgebung.



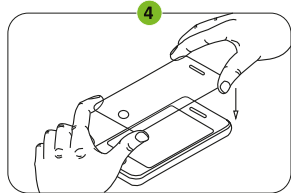
Reinigen Sie zuerst das Smartphone-Display mit dem Alkoholtupfer. Wischen Sie dann mit dem Mikrofasertuch nach.



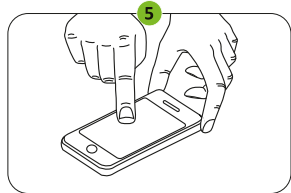
Falls noch Staub auf der Oberfläche ist, benutzen Sie den Anti-Staub-Sticker.



Ziehen Sie die Schutzfolie ab.



Positionieren Sie das Schutzglas so, dass alle Aussparungen frei bleiben und das Display optimal bedeckt ist - jetzt vorsichtig aufbringen.



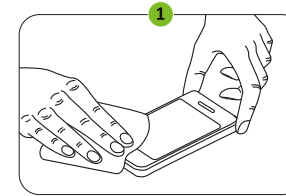
Drücken Sie sanft auf die Mitte des Schutzglases, sodass es sich auf dem Device festsaugt.

Fertig!

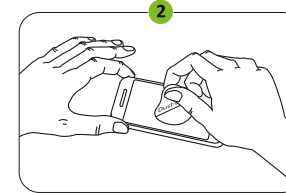
Bitte beachten: Arbeiten Sie sorgfältig und möglichst staubfrei. Staubpartikel können mit dem beiliegenden Anti-Staub-Sticker entfernt werden und kleinere Luftblasen verschwinden i. d. R. innerhalb von 48 h. Bei Smartphones mit abgerundeten Kanten und Kameraausschnitten sehr nah an den Kanten ist es technisch nicht immer möglich, dass das Schutzglas bis an den Rand des Smartphones reicht – dies stellt daher keinen Produktfehler dar. Das Schutzglas schützt vor Kratzern, Schmutz und leichten Schlägen. Die Kanten des Smartphones müssen Sie extra durch einen Bumper oder eine Schutzhülle schützen. Bei gleichzeitiger Verwendung von Schutzglas und Schutzhüllen, KFZ-Halterungen, etc. unbedingt darauf achten, dass das Schutzglas nicht eingeklemmt bzw. vom Smartphone abgehoben wird.

INSTRUCTIONS

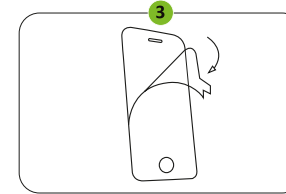
Before you start, wash your hands thoroughly. Ensure working in a dust-free environment.



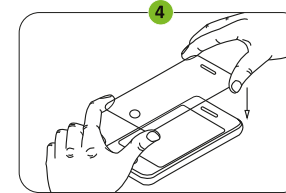
Clean the smartphone's display with the alcohol pad. Afterwards wipe it with the microfiber cloth.



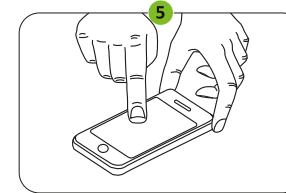
If there is still any dust, use the anti-dust sticker.



Peel off the protective layer.



Align screen protector that the cut-outs remain free and the display is optimally covered. Now apply it carefully.



Gently press the centre of screen protector in order that it adheres to the device.

Ready to use !

Please note: Work with care and as dust-free as possible. Dust particles can be removed with the included dust-absorber and small air bubbles will generally vanish within 48 hours. For smartphones with rounded edges and camera cut-outs near the edges, it is technically not always feasible to reach the edges of the respective device – this does therefore not constitute a product defect. The screen protector protects against scratches, dirt and slight impacts. You have to protect the device's edges additionally with a bumper or protective case. When using the screen protector along with cases, car holder, etc., make sure that the screen protector does not get pinches or lifted from the smartphone.