

BEVOR SIE DAS HEADSET ZUM ERSTEN MAL IN BETRIEB NEHMEN

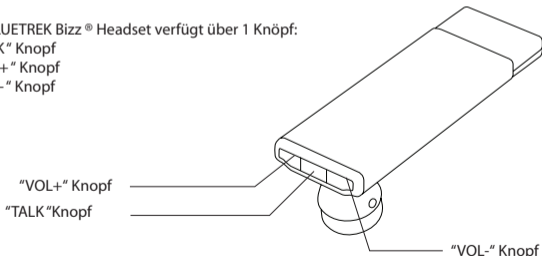
- Das Gerät muss ca. 4 Stunden ohne Unterbrechung geladen werden, bis die Indikationslampe erlischt. Siehe auch "Laden des BLUETREK METAL®" in der Anleitung.
- Melden Sie das Headset mit einem Mobiltelefon an. Siehe "Pairing des BLUETREK METAL" in dieser Anleitung.

EINFÜHRUNG

Das BLUETREK METAL Headset ist ein drahtloses Headset mit Bluetooth® Technologie. BLUETREK METAL ist ein geeignetes Bluetooth® Headset, dass die Bedingungen nach den Richtlinien des Bluetooth® 2.0 Protokolls erfüllt. Es werden zwei Profile unterstützt:

Das BLUETREK Bizz® Headset verfügt über 1 Knöpfe:

- "TALK" Knopf
- "VOL+" Knopf
- "VOL-" Knopf



Laden des BLUETREK METAL®

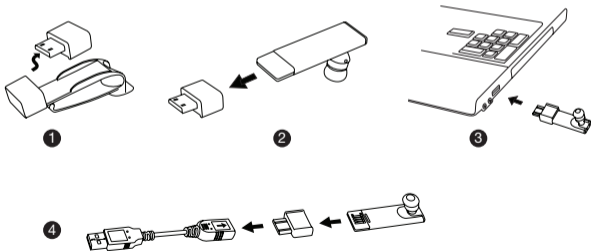
Fügen Sie die Ohrenklappe in den Adapter ein dann anschließen die Ohrenklappe auf dem usb-Hafen.

Während der Ladung der Ohrenklappe wird der rote leuchtende Zeuge angezündet. Er löscht sich, wenn die Last beendet wird. Die Lastenzeit dauert ungefähr 2 Stunden.

Wenn Sie einen Signalton in regelmäßigen Intervallen in Ihrer Ohrenklappe hören und daß der

leuchtende Zeuge aufblinkt in rot, bedeutet das, daß man Ihre Ohrenklappe wieder aufladen muß.

In bestimmten Fällen muß das Setzen in Last mit Hilfe des usb-Kabels erfolgen.



Wichtig:

- Wenn das Headset voll geladen ist, leuchtet die rote Indikationslampe nicht auf, wenn das Ladegerät angesteckt wird.
(Um zu überprüfen, ob das Headset vollständig geladen wurde, drücken Sie die Sprech taste für ca. 2 Sekunden. Sobald die Taste losgelassen wird, leuchtet die rote Indikationslampe für ca. 3 Sekunden auf.)
- Das Headset kann während des Ladevorgangs nicht benutzt werden. Um die Batteriekapazität möglichst lange zu erhalten, wird empfohlen, dass das Headset nur voll geladen wird, wenn die Batterie schwach ist, da die Batterie ca. 500 Ladezyklen übersteht.
- Wenn der Akku für längere Zeit leer ist, kann die Batterie vollständig entladen werden. Laden Sie in diesem Fall die Batterie für 3 oder mehr Stunden, bis die Batterie wieder vollständig geladen wurde. Wenn die Batterie zum ersten Mal nach längerer Aufbewahrung geladen wird, kann es einige Minuten dauern, bis die rote Indikationslampe aufleuchtet.
- Laden Sie das headset nicht länger als 10 Stunden.
- Der Einsatz eines anderen Ladegerätes führt zum Erlöschen der Garantieansprüche. Es wird strengstens untersagt und ist äußerst gefährlich.

EIN- und AUSSCHALTEN des BLUETREK METAL®

EINSCHALTEN des BLUETREK METAL®

Wenn das Headset ausgeschaltet ist, halten Sie den TALK Knopf 3 Sekunden lang gedrückt, bis die blau Anzeigeleuchte aufleuchtet. Ein Pieplaut (2 Töne) ist im Lautsprecher zu hören. Lassen Sie den TALK Knopf los.

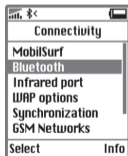
AUSSCHALTEN des BLUETREK METAL

Wenn das Headset eingeschaltet ist, halten Sie den TALK Knopf 7 Sekunden lang gedrückt, bis die rote Anzeigeleuchte aufleuchtet. Ein Pieplaut (2 Töne) ist im Lautsprecher zu hören. Lassen Sie den TALK Knopf los.

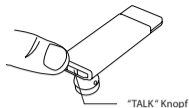
Pairing des BLUETREK METAL®

Vor dem ersten Gebrauch müssen Sie Ihr BLUETREK Bizz®, -Headset bei Ihrem Bluetooth®-fähigen Mobiltelefon anmelden (Pairing). Diese Anmeldung stellt die drahtlose Verbindung zwischen zwei Bluetooth®-fähigen Geräten her, sodass diese miteinander kommunizieren können.

- 1 BLUETREK Bizz® und Mobiltelefon in einem Abstand von 30cm (1 Fuß)voneinander vorbereiten.
- 2 Mobiltelefon einschalten und dessen Bluetooth® Erkennungsmodus auswählen (Siehe Anleitung Bluetooth® Mobiltelefon).



- 3 Wenn BLUETREK METAL® ausgeschaltet ist, halten Sie den TALK Knopf etwa 7 Sekunden lang gedrückt, bis die blau und die rote Leuchte abwechselnd blinken. Im Lautsprecher ist ein Ton zu hören.



- 4 Sobald das Mobiltelefon das Headset erkannt wird, erscheint auf dem Handydisplay eine BLUETREK METAL® Meldung. Befolgen Sie die Hinweise der Anleitung des Mobiltelefons, um das Pairing zu akzeptieren. Der PIN Code (oder Passwort) für das BLUETREK METAL® lautet 0000; drücken Sie dann "Ja" oder "OK".
- 5 Bei manchen Telefonen muss vielleicht die Funktion "Connect" angewählt werden.



"0000"



Wenn die Verbindung hergestellt ist, springt die Anzeigeleuchte auf blau und beginnt langsam zu blinken. Wenn der Erkennungsmodus nicht innerhalb von 5 Minuten aktiviert wird, schaltet sich das Headset automatisch aus. Das Headset muss wieder eingeschaltet und das Pairing neu vorgenommen werden.

Anruf tätigen

Mobiltelefone mit Sprachwahl-Unterstützung

- . Sicherstellen, dass die Sprachwahl-Funktion auf dem Mobiltelefon aktiviert wurde und entsprechende Sprachmuster im Telefon hinterlegt sind. Um diese einzugeben, siehe Hinweise in der Bedienungsanleitung des Mobiltelefons.
- . Wenn kein Gespräch besteht oder kein neuer Anruf eingeht, SPRECH Taste drücken.
- . Warten bis das Audiosignal vom Mobiltelefon geschickt wird (normalerweise ein kurzer Ton).

Mobiltelefone ohne Sprachwahl-Unterstützung

- . Darauf achten, dass Headset und Mobiltelefon eingeschaltet und im Stand-by Modus sind.
- . Nummer auf dem Mobiltelefon wählen; nach ca. 2 Sekunden wird die Audioverbindung hergestellt.

Diese Funktion ist bei einigen Mobiltelefonen nicht verfügbar. Für weitere Informationen siehe auf unserer Webseite: www.bluetrek.com unter Hinweise zur Fehlerbehebung.

Anruf annehmen

Wenn das Headset läutet, auf die SPRECH Taste drücken, um den Anruf anzunehmen.

Anruf beenden

SPRECH Taste einmal drücken, um ein Gespräch zu beenden.

Lautstärke einstellen

Um das Volumen während einer Mitteilung zu erhöhen unterstützen auf dem vol+-Anschlag Ihrer Ohrenklappe.

Um das Volumen während einer Mitteilung zu vermindern unterstützen auf dem Anschlag FLUG Ihrer Ohrenklappe.

Stummschaltung des Mikrofons

Funktion „geheim“ während eines laufenden Aufrufs

während einer Mitteilung unterstützen auf VOL+ während 2 Sekunden.

Ein sich wiederholender Signalton läßt sich im Hörer hören, wenn geschnitten wird.

Die Funktion „Geheimnis“ annullieren,

wenn in „geheimer“ Methode ist, unterstützen auf VOL+ auf der Signalton verschwindet.

Anruf von einem BLUETREK METAL® mit einem Mobiltelefon verbinden

Hands-Free Profil

Während eines Anrufs die SPRECH Taste für ca. 3 Sekunden drücken.

Headset Profil

Headset einfach ausgeschaltet werden.

Anruf von einem Mobiltelefon mit einem BLUETREK METAL® verbinden

Hands-Free Profil

Während eines Anrufs die SPRECH Taste für ca. 3 Sekunden drücken

Headset Profil

Headset einfach ausgeschaltet werden.

Anruf wartet

Wenn Sie den Anruf Wartet Signalton hören, während Sie telefonieren, drücken Sie die SPRECH-Taste für ca. 3 Sekunden und nehmen Sie den zweiten Anruf an und setzen den aktiven Anruf in die Warteschleife.

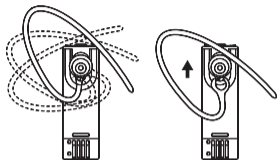
Um zwischen dem aktiven Anruf und den zweiten Anruf umzuschalten, drücken Sie die SPRECH-Taste für ca. 3 Sekunden.

Um einen Anruf zu beenden und den zweiten Anruf anzunehmen, drücken Sie die SPRECH-Taste einmal.

Diese Funktion ist unter Umständen bei Ihrem Mobiltelefon nicht möglich. Sie können den zweiten Anruf aber jederzeit über die Tastatur des Mobiltelefons annehmen.

Anpassen des BLUETREK METAL®

Zwei Größen von Ohrhaken werden in der Kiste vorgeschlagen, um sich besser an die Größe Ihres Ohrs anzupassen. Der Ohrhaken kann auf den Helm für eine bessere Stabilität festgelegt werden.

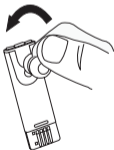


Anpassen des Ergobud*

In der Packung sind 6 verschiedene gro e Ergobud* beigelegt. Für Ihren persönlichen Komfort können die Ergobud* Position jeweils verändern.



Zum Austauschen des Ergobud* entfernen Sie die Abdeckung vom Lautsprecher, indem Sie diese vorsichtig abziehen.



Setzen Sie den neuen Ergobud* auf dem Lautsprecher auf, und beginnen Sie dabei mit der Unterseite.



Zusätzliche Funktionen bei einigen Mobiltelefonen

Anruf verweigern

Wenn das Headset läutet, SPRECH Taste für ca. 2 Sekunden gedrückt halten.

Wahlwiederholung der letzten Nummer

Wenn kein Anruf eingeht und keine Gesprächsverbindung besteht, SPRECH Taste für ca. 3 Sekunden drücken, bis ein Piepgeräusch ertönt (oder über Voice Alert, wenn diese angewählt ist unit).

Hinweise zur Fehlerbehebung

Bei Störungen, die Sie anhand dieser Anleitung nicht beheben können, schalten Sie bitte sowohl Ihr Headset als auch Ihr Telefon erst aus und danach wieder ein.

Für weitere Informationen siehe auf unserer Webseite: www.bluetrek.com unter Hinweise zur Fehlerbehebung.

Für eine bessere sonore Qualität vermeiden, das METAL® in der Nähe des Gesichtes zu sehr zu setzen, denn könnte die Haut reiben und einen unerwünschten Lärm erzeugen

Sicherheitshinweise:

Bitte lesen Sie diese Hinweise vor dem ersten Gebrauch sorgfältig durch.

- Die Lautstärke des Bluetooth® Headsets kann je nach verwendetem Handy unterschiedlich sein. Bevor Sie das Headset zum ersten Mal verwenden, stellen Sie die Lautstärke auf die niedrigste Stufe, und erhöhen Sie diese nach und nach, bis Sie eine zumutbare Lautstärke erreicht haben.
- Eine zu laute Einstellung des Headsets kann zu Gehörschädigungen führen, vermeiden Sie also eine zu lange Verwendung bei zu hoher Lautstärke. Wenn Sie ein Läuten in Ihrem Ohr vernehmen, oder das Gespräch nur gedämpft hören, suchen Sie sofort einen Arzt auf, und vermeiden Sie die Verwendung des Headsets.
- Headset nicht fallen lassen oder verbiegen.
- Headset nicht in Flüssigkeiten tauchen oder hoher Luftfeuchtigkeit aussetzen.
- Headset keinen extremen Temperaturen aussetzen.
- Headset nicht auseinanderbauen. Alle Wartungs- und Reparaturarbeiten sind nur durch Ihren autorisierten BLUETREK® -Fachhändler durchzuführen.
- Headset vor Staub und Schmutz schützen.
- Vorsicht Kleinteile! Das Headset ist kein Spielzeug für Kinder. Kleine Bauteile des Headsets könnten sich lösen und verschluckt werden.
- Bitte beachten Sie die Verkehrsvorschriften in Ihrem Land, wenn Sie Ihr Headset während des Autofahrens benutzen möchten.
- Schalten Sie Ihr Headset vor dem Betreten eines Flugzeuges aus.

Warnung: Bei nicht korrekten Akkutausch besteht Explosionsgefahr. Entsorgen Sie Batterien gemäß den örtlichen Bestimmungen. Werfen Sie Batterien nicht in den Hausmüll.

D

Hinweis zum Umweltschutz:

Ab dem Zeitpunkt der Umsetzung der europäischen Richtlinie 2002/96/EU in nationales Recht gilt folgendes:



Elektrische und elektronische Geräte dürfen nicht mit dem Hausmüll entsorgt werden. Der Verbraucher ist gesetzlich verpflichtet, elektrische und elektronische Geräte am Ende ihrer Lebensdauer an den dafür eingerichteten, öffentlichen Sammelstellen oder an die Verkaufsstelle zurückzugeben. Einzelheiten dazu regelt das jeweilige Landesrecht. Das Symbol auf dem Produkt, der Gebrauchsanleitung oder der Verpackung weist auf diese Bestimmungen hin. Mit der Wiederverwertung, der stofflichen Verwertung oder anderer Formen der Verwertung von Altgeräten leisten Sie einen wichtigen Beitrag zum Schutz unserer Umwelt. In Deutschland gelten oben genannte Entsorgungsregeln, laut Batterieverordnung, für Batterien und Akkus entsprechend.